

GUIA DE BOAS PRÁTICAS PARA FORMAÇÃO PRESENCIAL

Este documento pretende estipular as normas de segurança sanitária que a Polivalor irá adoptar a partir de agora nas suas formações presenciais. Estas normas vigorarão até ser declarada pelas autoridades sanitárias o fim da pandemia (descoberta da cura ou vacina contra o COVID 19). Este guia foi elaborado tendo em conta as indicações da DGS sobre o tema.

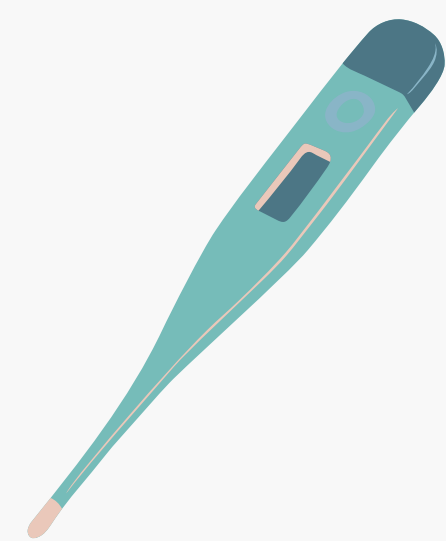
Lotação máxima – 10 pessoas

Lotação até 10 pessoas na sala formação



Temperatura

À entrada será medida (mas não registada) a temperatura. Quem apresentar temperatura igual ou superior a 37,5° será convidado a abandonar a formação.



Utilização máscaras ou viseiras

Os formandos deverão usar máscaras ou viseiras durante a ação (preferencialmente devem fazer-se acompanhar por uma máscara e/ou viseira).



Desinfectar Mãos

Todos os formandos deverão desinfectar, com gel desinfectante, as mãos à entrada e sempre que saiam e entrem novamente na sala de formação.



Distanciamento social

Os formandos devem estar separados por uma mesa (preferencialmente em formato de escola)

Arejar a sala.

A sala será arejada diariamente



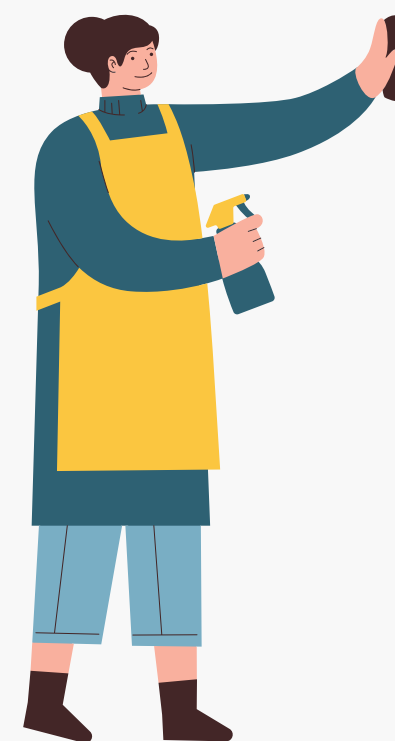
Lotação máxima - 10 pessoas

Os coffee breaks serão servidos nos intervalos estipulados, onde se privilegiar-se-á alimentos disponíveis em doses individuais, empacotadas.



Limpeza da Sala Formação

A sala será limpa e desinfectada antes das ações, a meio do dia e no final do dia (mesas, cadeiras e chão).



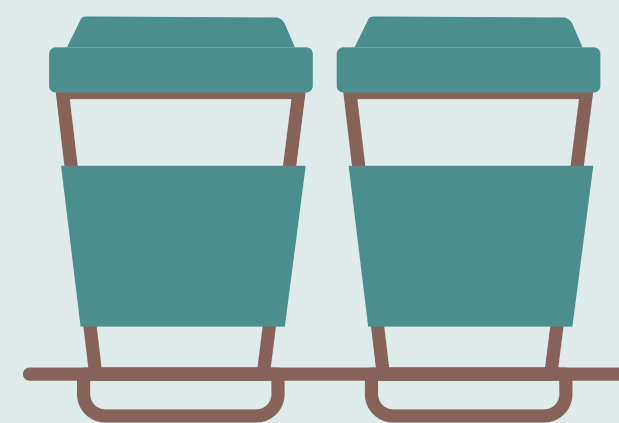
Gel desinfetante disponível

O gel desinfetante estará também disponível nestes espaços.



Descartáveis

Serão usados copos descartáveis para café, garrafas de águas ou sumos em doses individuais.



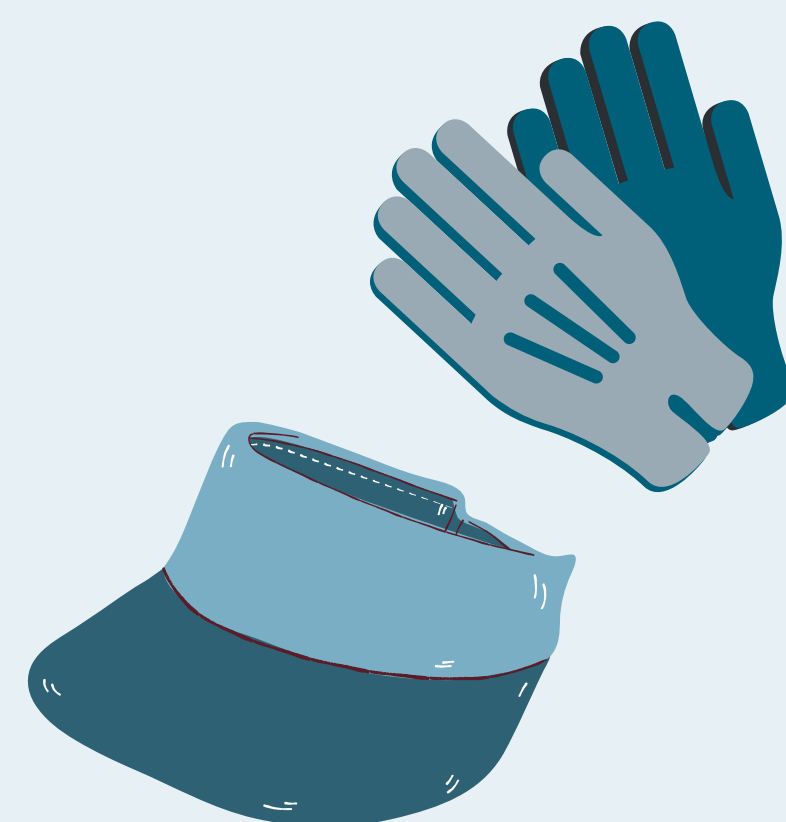
Espaços Comuns restritos

Os espaços comuns dos formandos limitar-se-ão à zona de entrada e espaço exterior.



Sala prática

Na sala prática, será obrigatório o uso de máscaras ou viseiras, bem como de luvas descartáveis.



STAY SAFE!